

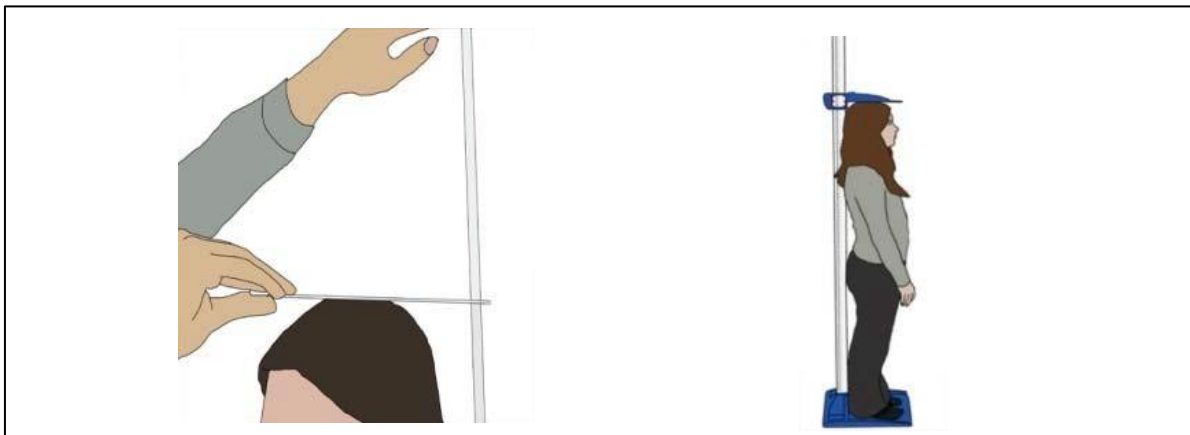
Treoir maidir le Tomhais a Ghlacadh

Sula gcomhlánaíonn tú an ceistneoir, caithfidh tú tomhais éagsúla a thairfeadh. Ba cheart é sin a dhéanamh i mbeirteanna. Tá treoir faoi conas na tomhais sin a ghlacadh go cruinn ar fáil thíos. Ní bhainfidh ach roinnt díobh sin leis an gceistneoir atá á chomhlánú agat. Seiceáil an ceistneoir sin ar dtús, mar sin.

Airde

Freagair go dtí an deichiú ceintiméadair (milliméadar) is gaire.

- Croch téip tomhais 2½ mhéadar ar bhalla an tseomra ranga.
- Bain díot do bhróga. Seas agus do dhroim in éadan an bhalla in aghaidh na téipe tomhais.
- Iarr ar do pháirtí téacsleabhar a thógáil agus é a leagan ar an mballa os cionn do chinn. Déan cinnte go bhfuil droim an leabhair díreach in éadan an bhalla.
- Sleamhnaíodh do pháirtí an leabhar anuas go dtí go mbuaileann sé do cheann.
- Léadh do pháirtí an airde ón téip tomhais (go dtí an deichiú cm is gaire). Déantar an airde amach ach féachaint ar bhun dhroim an leabhair.



Fad na Coise Deise

Freagair go dtí an deichiú ceintiméadair (milliméadar) is gaire.

- Úsáid píosa grafháipéir a bhfuil scála ceintiméadair marcáilte air.
- Cuir an grafháipéar ar an urlár díreach in éadan an bhalla.
- Seas agus sáil do choise deise in éadan an bhalla. Caithfidh tú do bhróga a bhaint díot sula dtomhaiseann tú do chos.
- Iarr ar do pháirtí fad do choise deise a léamh (go dtí an deichiú cm is gaire) ón gcairt.



Síneadh Ingearach

Freagair go dtí an deichiú ceintiméadair (milliméadar) is gaire.

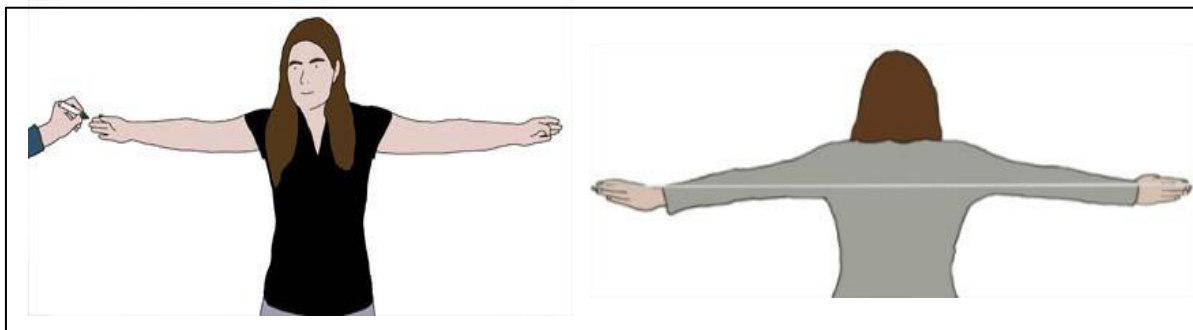
- Croch téip tomhais 2½ mhéadar ar bhalla an tseomra ranga.
- Bain díot do bhróga. Seas agus do dhroim in éadan an bhalla in aghaidh na téipe tomhais.
- Sínn do dhá lámh in airde os cionn do chinn.
- Léadh do pháirtí an airde ón téip tomhais (go dtí an deichiú cm is gaire).



Géag-réise

Freagair go dtí an deichiú ceintiméadair (milliméadar) is gaire.

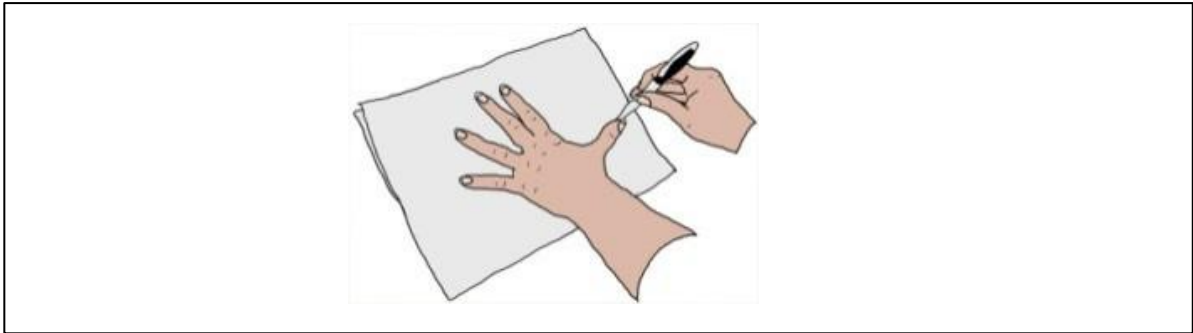
- Croch téip tomhais ar an mballa nó ar an gclár bán.
- Seas agus do dhroim in aghaidh na téipe.
- Ardaigh do dhá lámh go dtí go bhfuil siad ar dronuillinn le do chorp.
- Cuir barr na méar ar lámh amháin ag tús na téipe tomhais.
- Iarr ar do pháirtí tomhas na géag-réise a léamh (go dtí an deichiú cm is gaire) ón téip tomhais.
- Ina ionad sin, féadfaidh tú an pointe tosaigh agus an pointe deiridh a mharcáil ar an gclár bán agus an fad a thomhas ansin.



Lámh-réise

Freagair go dtí an deichiú ceintiméadair (milliméadar) is gaire.

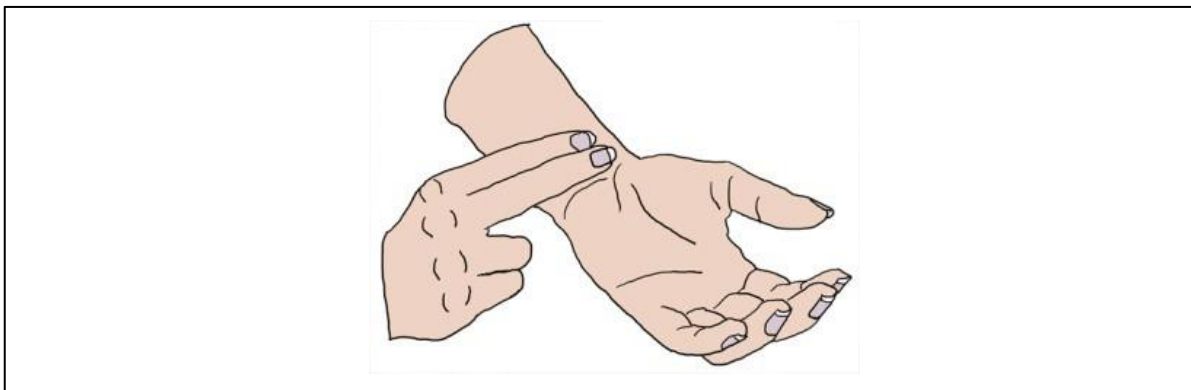
- Cuir an lámh lena scríobhann tú cothrom ar bhileog pháipéir, agus í sínte amach chomh fada agus is féidir a dhéanamh go compordach.
- Marcáil na pointí a shroicheann d'ordóg agus do lúidín agus bain do lámh den bhileog.
- Úsáid rialóir chun an fad idir na pointí sin a thomhas.



Ráta Frithbhualte

Freagair i mbuillí in aghaidh an nóiméid.

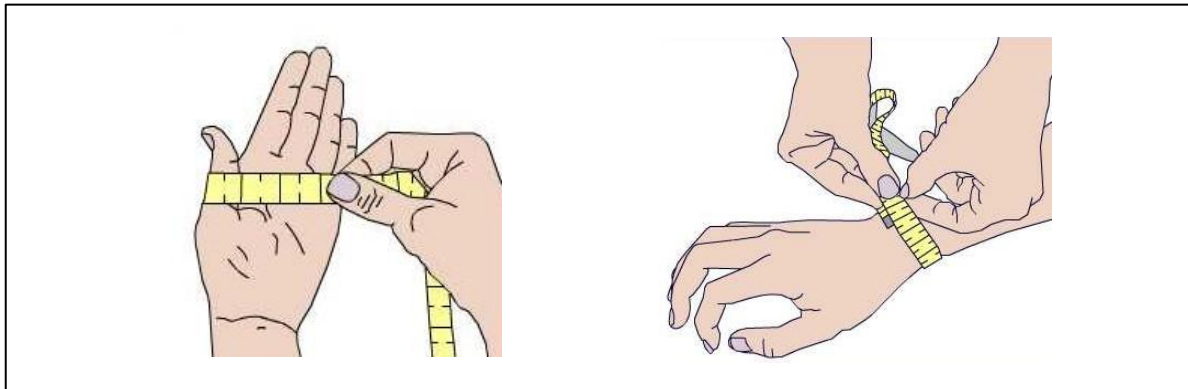
- Sínn do lámh amach agus d'uillinn beagáinín crochta agus bos do láimhe in airde agus ar a suaimhneas.
- Ardaigh d'ordóg beagáinín mar a bheadh úll i do lámh. Cruthaíonn sé sin log beag nó póca beag faoin ordóg ar chaol na láimhe.
- Cuir barr chormhéar agus mhéar fhada do láimhe eile ar an log agus lorg bualadh rithimeach.
- Ná húsáid d'ordóg chun an frithbhualadh a bhrath mar go bhfuil a frithbhualadh féin ag an ordóg.
- Comhair na buillí ar feadh 30 soicind agus méadaigh an méid sin faoi dhó, nó comhair na buillí ar feadh nóiméad amháin.



Imlíne na hOrdóige, Chaol na Láimhe agus an Mhuiníl

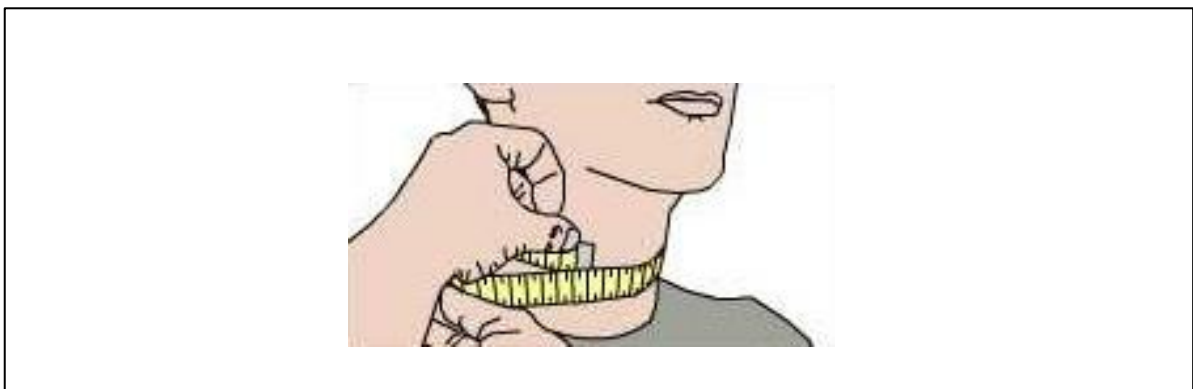
Freagair go dtí an deichiú ceintiméadar (milliméadar) is gaire.

Tá sé measartha furasta imlíne d'ordóige, chaol do láimhe agus do mhuiníl a thomhas, go háirithe má bhíonn páirtí agat a chabhróidh leat. Amharc ar na léaráidí thíos agus úsáid iad mar threoir.



Tabhair faoi deara nár cheart duit téip tomhais a úsáid chun imlíne an mhuiníl á tomhas mura téip tomhais pháipéir í nó mura bhfuil duine fásta ag cabhrú leat. Ina ionad sin, úsáid páipéar mar seo a leanas:

- Gearr bileog pháipéir A3 ina stiallacha fada atá 1 cm ar leithead.
- Iarr ar do pháirtí stiall pháipéir a choinneáil go cothrománach in éadan do mhuiníl, faoi mar a dhéanfaí le téip tomhais. Tá sé tábhachtach an páipéar a choinneáil os comhair do mhuiníl mar atá léirithe thíos.
- Lúb an páipéar timpeall an mhuiníl go dtí go dtagann sé ar ais go dtí ceann an pháipéir. Ná tarraing go teann é!
- Ba cheart do do pháirtí an áit a dtagann an páipéar le chéile a mharcáil le peann feiltbhiorach.
- Bain an páipéar agus tomhais ón mbun go dtí marc an phinn fheiltbhioraigh.



Fad na Méar

Freagair go dtí an milliméadar is gaire.

- Is í an chormhéar an mhéar in aice na hordóige.



- Is í méar an fháinne an tríú méar ón ordóg.



- Tá tomhais na corrmhéire agus mhéar an fháinne ar an lámh chlé le glacadh nuair atá na méara lúbtha ar dronuillinn nó mar sin.



- Ba cheart tomhas ón alt go barr na méire (an fíochán bog, ní an ionga).
- Ailínigh an t-alt le náid agus léigh fad na méire go dtí an **milliméadar** is gaire (ní go dtí an ceintiméadar is gaire).
- Cuimhnigh go bhfuil 10 milliméadar i gceintiméadar amháin.

